



# บันทึกข้อความ

ส่วนราชการ กลุ่มงานพัสดุ การกิจด้านอำนวยการ โรงพยาบาลสิชล โทร. ๐๗๕ ๓๓๕ ๘๐๐ ต่อ ๕๓๖๐

ที่ นศ ๐๐๓๓.๒.๑(๒)/๓๒๕๖

วันที่ ๑๗ มิถุนายน ๒๕๖๗

เรื่อง รายงานผลการปฏิบัติงาน ตามแผนการจัดซื้อจัดจ้างและการจัดหาพัสดุประจำปีงบประมาณ พ.ศ. ๒๕๖๗ (ไตรมาส ๓)

เรียน ผู้อำนวยการโรงพยาบาลสิชล

ตามที่ โรงพยาบาลสิชล ได้รับจัดสรรงบประมาณรายจ่ายตามแผนจัดซื้อจัดจ้าง ประจำปีงบประมาณ พ.ศ.๒๕๖๗ โดยข้อมูล ณ วันที่ ๑๗ มิถุนายน ๒๕๖๗ กลุ่มงานพัสดุได้ดำเนินการตามแผนการจัดซื้อจัดจ้าง และการจัดหาพัสดุประจำปีงบประมาณ พ.ศ. ๒๕๖๗ (ไตรมาส ๓) โดยมีรายละเอียดดังต่อไปนี้

## ๑. หมาดงบลงทุน (เงินงบประมาณ)

ในปีงบประมาณรายจ่ายประจำปีงบประมาณ พ.ศ. ๒๕๖๗ โรงพยาบาลสิชล ไม่ได้รับจัดสรรงบประมาณ สำหรับการจัดซื้อจัดจ้างในหมวดครุภัณฑ์และสิ่งก่อสร้าง แต่อย่างไร

## ๒. หมาดงบดำเนินงาน (เงินบำรุง)

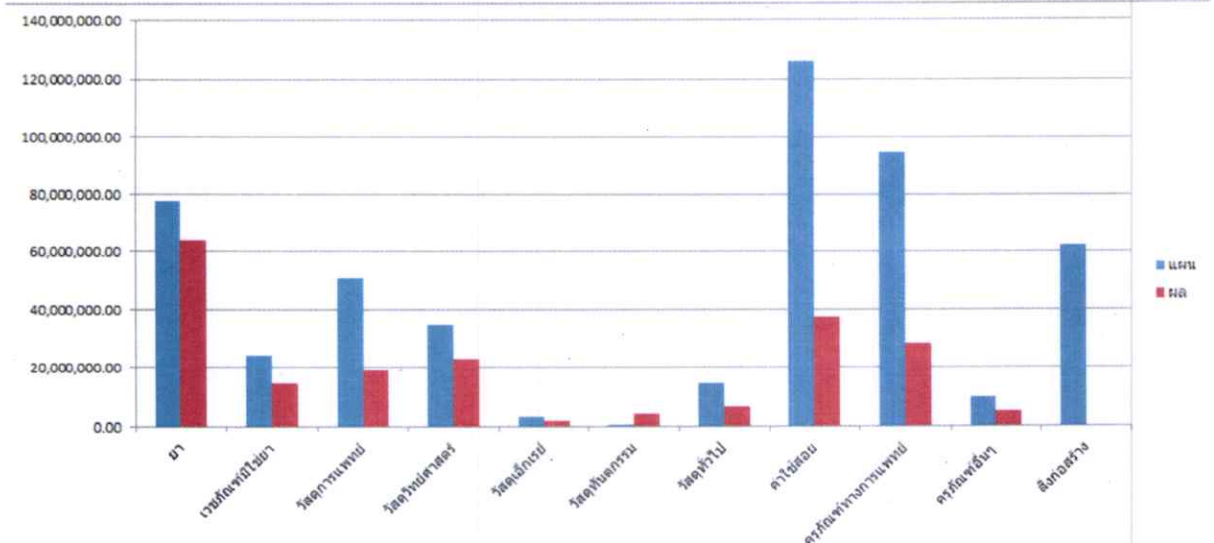
ในปีงบประมาณรายจ่ายประจำปีงบประมาณ พ.ศ. ๒๕๖๗ โรงพยาบาลสิชล ได้รับจัดสรรงบประมาณรายจ่ายงบดำเนินงาน ตามแผนการจัดซื้อจัดจ้างฯ สำหรับไตรมาสที่ ๑-๓ โดยใช้เงินบำรุง โรงพยาบาลสิชล รวมเป็นเงิน ๔๙๙,๕๘๑,๘๓๓.๒๑ บาท (สี่ร้อยเก้าสิบเก้าล้านห้าแสนแปดหมื่นหนึ่งพันแปดร้อยสามสิบสามบาทยี่สิบเอ็ดสตางค์) ข้อมูล ณ ๑๗ มิถุนายน ๒๕๖๗ โดยมีรายละเอียดดังนี้

สรุปแผน-ผลการจัดซื้อจัดจ้าง ไตรมาส ๓

รายงานความก้าวหน้าจัดซื้อจัดจ้าง ปีงบประมาณ ๒๕๖๗ (ไตรมาส ๓)

รายการ	ยา	เวชภัณฑ์โรยา	วัสดุทางการแพทย์	วัสดุวิจัยศาสตร์	วัสดุเภสัช	วัสดุทันตกรรม	วัสดุทั่วไป	ค่าใช้สอย	กลุ่มงานการแพทย์	กลุ่มงานอื่นๆ	สิ่งก่อสร้าง
แผน	77,550,522.33	24,256,038.75	50,743,322.00	35,072,954.00	3,500,298.00	529,054.13	14,781,244.00	126,049,000.00	94,685,700.00	9,913,700.00	62,500,000.00
ผล	64,136,961.00	14,574,080.38	19,234,456.00	23,161,387.45	1,929,007.00	4,386,401.96	6,546,208.06	37,148,808.25	28,659,900.00	5,228,800.00	0.00
คงเหลือ	13,413,561.33	9,681,958.37	31,508,866.00	11,911,566.55	1,571,291.00	-3,857,347.83	8,235,035.94	88,900,191.75	66,025,800.00	4,684,900.00	62,500,000.00
ร้อยละ	82.70	60.08	37.91	66.04	55.11	829.10	44.29	29.47	30.27	52.74	0.00

แผน-ผล การจัดซื้อจัดจ้าง ปีงบประมาณ ๒๕๖๗ (ไตรมาส ๓)



ทั้งนี้...

ทั้งนี้ กลุ่มงานพัสดุ ขอรายงานผลการปฏิบัติงาน ตามแผนการจัดซื้อจัดจ้างและการจัดหาพัสดุประจำปีงบประมาณ พ.ศ. ๒๕๖๗ (ไตรมาส ๓) รายการงบลงทุนค่าครุภัณฑ์ สิ่งก่อสร้าง และงบดำเนินงาน ตามความละเอียดข้างต้น โดยทั้งนี้เพื่อให้เป็นไปตามแนวทางคุณธรรมและความโปร่งใสในการปฏิบัติงาน กลุ่มงานพัสดุจึงขออนุมัตินำข้อมูลประกาศเผยแพร่ต่อสาธารณะผ่านเว็บไซต์ ของโรงพยาบาลสิชลต่อไป

จึงเรียนมาเพื่อโปรดทราบ และพิจารณาอนุมัติดำเนินการต่อไป



(นางสาวธิดารัตน์ ชัยวงศ์)  
นักวิชาการพัสดุ  
เจ้าหน้าที่



(นายประภาส นางสันเทียะ)  
เจ้าพนักงานพัสดุปฏิบัติงาน  
หัวหน้าเจ้าหน้าที่

เรียน ผู้อำนวยการโรงพยาบาลสิชล  
- เพื่อโปรดทราบ และพิจารณาดำเนินการต่อไป



(นางศรีประดับ ศรีนำ)  
นักทรัพยากรบุคคลชำนาญการ ปฏิบัติหน้าที่  
รองผู้อำนวยการฝ่ายบริหาร

ทราบ/อนุมัติ



(นายเอกรัฐ จันทน์วันเพ็ญ)  
นายแพทย์ชำนาญการพิเศษ รักษาการในตำแหน่ง  
ผู้อำนวยการโรงพยาบาลสิชล

20 มิ.ย. 2567